

# SAMURAI-Tool

Battery-powered Strapping Tool

## ST-JDH16

Semi auto strapping tool



## ST-L16

Handheld battery strapping tool

● 製品仕様 ●

型 式	ST-L16	ST-JDH16
機械寸法	幅 全長 前高 約 135×310×130mm	幅 全長 前高 約 138×330×168mm
機械重量	約 3.34 kg (バッテリー含む)	約 2.75kg (バッテリー含む)
適応樹脂 バンド ※1	PET / PP (熱融着対応バンド)	PET / PP (熱融着対応バンド)
バンド幅、 厚み ※1	幅 9mm~16mm 厚み 0.5mm~1.2mm	幅 9mm~16mm 厚み 0.5mm~1.2mm
引締め方法	自動	手動
引締め力	約450~2500N	約60~2100N
連続結束回数 ※2	最大 約400回/充電	最大 約400回/充電
充電時間	約 40分 ~ 90分	約 60分 ~ 90分

※1 結束機と対象バンドの相性もあるため目安となります。 ※2 バンドの材質や梱包物などにより異なります。



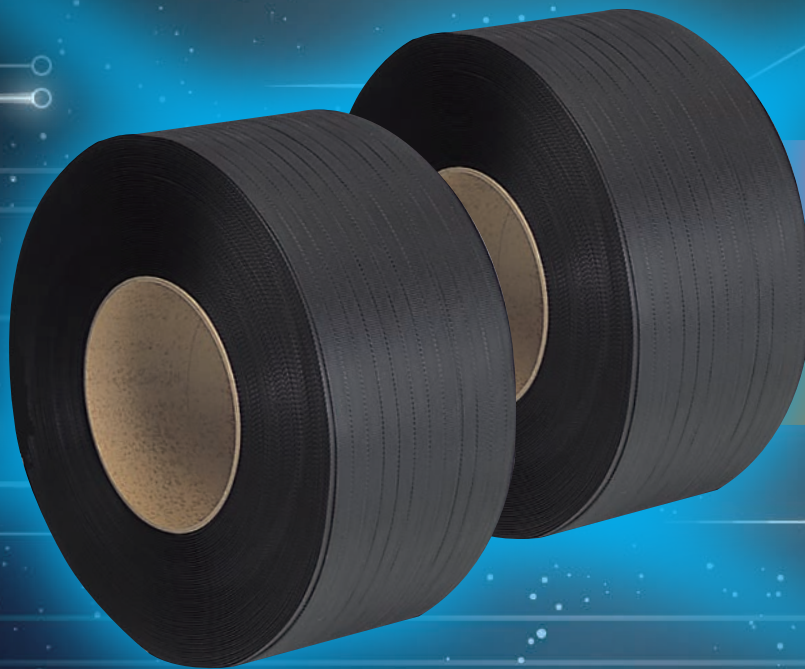
●安全にお使いいただくため、ご使用前に必ず「取扱説明書」をよくお読みください。また、必要な時に読めるよう保管してください。  
●改良のため、仕様・外観は予告なく変更となる場合があります。 ●上記表に適合するバンドでも溶着等が上手くできない場合があります。  
●数値は実験値であり保証値ではありません。



# SAMURAI-Tool

重梱包用 PPバンド

## 帯鉄やエステルバンド(PETバンド) からの切り替えに!



輸出梱包

パレット梱包

木枠梱包

自動梱包機・自動結束機対応

### ●製品仕様●

品番	幅 (mm)	引張強度		破断伸度 (%)	長さ (m)	色	入数	紙管 (mmφ)	重量 [巻] (kg)	生産国
		(N)	(kgf)							
RHB-1630	16	2,940 以上	300 以上	20	2,000	黒	2巻入	200	15	日本

●予告なしに製品の価格、仕様を変更する場合がございますのでご了承ください。  
●データは実験値であり、保証値ではありません。

2025.10



梱包材販売事業部

株式会社 サンユー印刷

■本社 〒959-1104 新潟県三条市東光寺3689-1 RISEビル  
TEL 0256-64-7785 FAX 0256-64-7764  
■東京営業所 〒110-0015 東京都台東区東上野2-10-10 協和ビル2F  
TEL 03-3836-1517 FAX 050-3737-7584  
E-mail info@sunyou-pmp.co.jp  
URL https://www.sunyou-pmp.co.jp